

МЕГЕОН 71002



ЦИФРОВОЙ
ВАТТМЕТР



руководство
пользователя

V 1.1

Благодарим вас за доверие к продукции нашей компании

© МEGEON. Все права защищены.

УСЛОВНЫЕ ОБОЗНАЧЕНИЯ



ВНИМАНИЕ



ВОЗМОЖНО
ПОВРЕЖДЕНИЕ
ПРИБОРА



СПЕЦИАЛЬНОЕ ЗАЯВЛЕНИЕ

Компания оставляет за собой право без специального уведомления, не ухудшая потребительских свойств прибора изменить: дизайн, технические характеристики, комплектацию, настоящее руководство.

Данное руководство содержит только информацию об использовании, предупреждающие сообщения, правила техники безопасности и меры предосторожности при использовании соответствующих измерительных функций этого прибора и актуально на момент публикации.

ВВЕДЕНИЕ

МЕГЕОН 71002 – это многофункциональный бытовой ваттметр с большим набором контролируемых параметров. Предназначен для демонстрации потребляемой мощности при продаже различных устройств и приборов, мониторинга сети, а также проверки бытовых приборов в различных режимах работы, чтобы чётко иметь представление о потреблении электроэнергии.

Поможет сбалансировать использование домашней электротехники, избежать перегрузки электросетей и определить финансовые затраты.

ОСОБЕННОСТИ

- 👍 Определяет потребляемую мощность;
- 👍 Измеряет потребляемый ток;
- 👍 Показывает параметры сети;
- 👍 Высчитывает коэффициент мощности;
- 👍 Контролирует время работы;
- 👍 Фиксирует Min и Max значение потребляемой мощности;
- 👍 Подсчитывает потреблённую энергию;
- 👍 Функция расчёта стоимости потраченной энергии;

СОВЕТЫ ПО БЕЗОПАСНОСТИ

Конструкция прибора соответствует всем необходимым требованиям, но по соображениям безопасности для исключения случайного травмирования и повреждения прибора, а также правильного и безопасного его использования соблюдайте следующие правила:

- Защитите прибор от попадания внутрь корпуса влаги, пыли, высокоактивных растворителей, и газов вызывающих коррозию.
- Поддерживайте поверхности прибора в чистом и сухом виде.
- Если в прибор попала влага или жидкость немедленно выключите прибор и обратитесь к дилеру или в сервисный центр.
- Если в приборе образовался конденсат (что может быть вызвано резкой сменой температуры окружающего воздуха) – необходимо не включая прибор, выдержать его без упаковки не менее 3 часов после стабилизации температуры.
- Храните прибор в недоступном для детей месте при температуре не выше +60°C.
- Используйте только по прямому назначению.
- Не подключайте нагрузку с потребляемым током больше 16 А (3680 Вт).
- Вмешательство в конструкцию и неавторизованный ремонт снимают с производителя гарантийные обязательства.
- Если прибор имеет неисправность или есть сомнение в его правильном функционировании – обратитесь к дилеру или в сервисный центр

ПЕРЕД ПЕРВЫМ ИСПОЛЬЗОВАНИЕМ

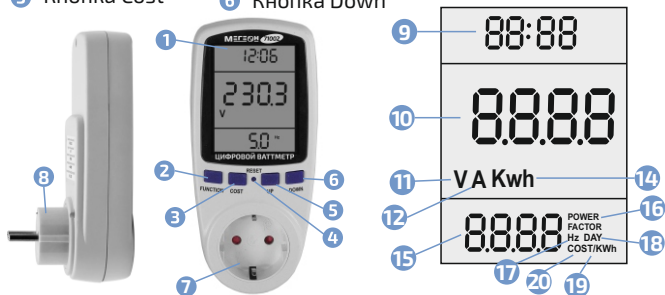
После приобретения прибора рекомендуем проверить его, выполнив следующие шаги:

- Проверьте прибор и упаковку на отсутствие механических и других видов повреждений, вызванных транспортировкой.
 - Если упаковка повреждена, сохраните её до тех пор, пока прибор не пройдет полную проверку.
 - Проверьте корпус прибора на наличие механических повреждений.
 - Проверьте комплектацию.
- Если обнаружены дефекты и недостатки, перечисленные выше или комплектация неполная – верните прибор продавцу.

Пожалуйста, внимательно прочитайте настоящее руководство перед первым использованием и храните его вместе с прибором для быстрого разрешения возникающих вопросов во время работы.

ВНЕШНИЙ ВИД

- | | | |
|-------------------|----------------|-----------------------|
| 1 Дисплей | 4 Кнопка Reset | 7 Штепсельная вилка |
| 2 Кнопка Function | 5 Кнопка Up | 8 Штепсельная розетка |
| 3 Кнопка Cost | 6 Кнопка Down | |



ДИСПЛЕЙ

	Пиктограмма	Описание
9	00:00	Часы
10	0.0.0.0	Результат измерений
11	V	Единица измерения напряжения, В
12	A	Единица измерения силы тока, А
13	W	Единица измерения мощности, Вт
14	KWh	Единица измерения потребляемой мощности в час, кВтч
15	0.0.0.0	Результат измерений
16	Power Factor	Коэффициент мощности
17	Hz	Единица измерения частоты, Гц
18	Day	День
19	Cost	Стоимость 1 кВт
20	Cost/KWh	Сумма для оплаты за энергию

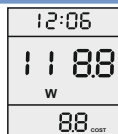
ОРГАНЫ УПРАВЛЕНИЯ

Кнопки	Функции
Function	Кратковременное нажатие - переход между измеряемыми параметрами. В режиме установки стоимости кратковременным нажатием осуществляется переход от десятков к единицам.
Cost	Удержание кнопки - вход в режим установки стоимости 1 кВтч. Кратковременное нажатие - выход из режима установки стоимости.
Reset	Кратковременное нажатие - перезагрузка прибора.
Up и Down	Кратковременное нажатие - установка чисел в большую и меньшую стороны.

ИНСТРУКЦИЯ ПО ЭКСПЛУАТАЦИИ

Дисплей 1 ▶

Введите вилку в розетку с сетью 230 В 50 Гц. Далее подключите потребитель электроэнергии. На дисплее запустится отсчёт таймера времени и отобразится потребляемая мощность подключённого прибора.



1

Дисплей 2 ▶

Далее для просмотра количества потребляемой мощности в час кратковременно нажмите кнопку «Function».



2

Дисплей 3 ▶

Просмотр параметров питающей электросети осуществляется кратковременным нажатием кнопки «Function».



3

Дисплей 4 ▶

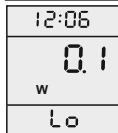
При необходимости проверки силы тока и уточнения коэффициента мощности ещё раз нажмите кнопку «Function».



4

Дисплей 5 ▶

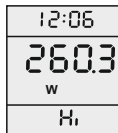
В процессе подключения различных приборов можно уточнить минимальное потребление мощности. Переход осуществляется ещё одним нажатием кнопки «Function».



5

Дисплей 6 ▶

Для просмотра максимального значения мощности нажмите ещё раз кнопку «Function».



6

Дисплей 7. (УСТАНОВКА СТОИМОСТИ 1 кВтч) ▶

При необходимости контроля расходов можно установить стоимость одного 1 кВтч по Вашему региону.

Для этого необходимо нажать и удерживать кнопку «Cost» в течение 2 секунд. На дисплее отобразится значение 0.00 и мигающая пиктограмма Cost/KWh. Далее осуществите установку стоимости 1 кВтч, как описано в таблице «Назначение органов управления».



7

ТЕХНИЧЕСКИЕ ХАРАКТЕРИСТИКИ

Параметр	Значение
Дисплей	ЖК без подсветки, 46x60 мм
Номинальное напряжение сети	230В 50 Гц
Диапазон рабочего напряжения	200 ... 250 В
Максимальный ток нагрузки	16 А
Максимальная мощность нагрузки	3680 Вт
Диапазон измерения мощности	0...3680Вт
Ёмкость счётчика электроэнергии	9999 кВтч
Ёмкость счётчика времени	24 часа
Ёмкость счётчика силы тока	16.00 А
Ёмкость счётчика суток	9999 дней
Диапазон установки стоимости	99.99
Ёмкость счётчика денежных затрат	9999
Измерение коэффициента мощности	0,01...1,00
Защита от перегрузки по току	Отсутствует
Потребляемая мощность	< 1 Вт
Условия эксплуатации	Температура: 0 ... 60°C Относительная влажность: не более 85%
Условия транспортировки и хранения	Температура: -20 ... 60°C Относительная влажность: не более 85% без выпадения конденсата.
Габаритные размеры	160 x 73 x 75 мм
Вес	190 г

ТИПОВЫЕ НЕИСПРАВНОСТИ И СПОСОБЫ ИХ УСТРАНЕНИЯ

Описание неисправности	Вероятная причина	Устранение
Прибор не включается	Прибор не включен в сеть	Подключите прибор к сети 230 В 50 Гц
	Отсутствие напряжения в сети	
	Прибор неисправен	Обратитесь в сервисный центр

МЕРЫ ПРЕДОСТОРОЖНОСТИ

Данные, используемые в инструкции по эксплуатации, предназначены только для удобства пользователя, чтобы понять, как будет отображаться информация.

Защитите прибор от внешних вибрации и ударов, и не роняйте его.



**ВНУТРИ ПРИБОРА
НЕТ ЧАСТЕЙ ДЛЯ
ОБСЛУЖИВАНИЯ
КОНЕЧНЫМ
ПОЛЬЗОВАТЕЛЕМ**

УХОД И ХРАНЕНИЕ

Не храните прибор в местах, где возможно попадание влаги или пыли внутрь корпуса, мест с высокой концентрацией химических веществ в воздухе. Не подвергайте прибор воздействию высоких температур ($\geq 60^{\circ}\text{C}$), влажности ($\geq 85\%$) и прямых солнечных лучей. Не протирайте прибор высокоактивными и горючими жидкостями, промасленной ветошью и др. загрязнёнными предметами. Используйте специальные салфетки для бытовой техники. Когда прибор влажный, высушите его перед хранением. Для чистки корпуса прибора, используйте мягкую слегка влажную чистую ткань, не используйте жёсткие и абразивные предметы.

СРОК СЛУЖБЫ

Срок службы прибора 3 года. Указанный срок службы действителен при соблюдении потребителем требований настоящего руководства.

ГАРАНТИЙНОЕ ОБСЛУЖИВАНИЕ

Для получения обслуживания следует предоставить прибор в чистом виде, полной комплектации и следующую информацию:

- 1 Контактная информация;
- 2 Описание неисправности;
- 3 Модель;
- 4 Серийный номер (при наличии);
- 5 Документ, подтверждающий покупку (копия);
- 6 Информацию о месте приобретения.

Пожалуйста, обратитесь с указанной выше информацией к дилеру или в компанию «МЕГЕОН». Прибор, отправленный, без всей указанной выше информации будет возвращен клиенту без ремонта.

КОМПЛЕКТ ПОСТАВКИ

- 1 Ваттметр МЕГЕОН 71002 - 1 шт.;
- 2 Руководство по эксплуатации - 1 экз.



МЕГЕОН



WWW.MEGEON-PRIBOR.RU



+7 (495) 666-20-75



INFO@MEGEON-PRIBOR.RU

© МЕГЕОН. Все материалы данного руководства являются объектами авторского права (в том числе дизайн). Запрещается копирование (в том числе физическое копирование), перевод в электронную форму, распространение, перевод на другие языки, любое полное или частичное использование информации или объектов (в т.ч. графических), содержащихся в данном руководстве без письменного согласия правообладателя. Допускается цитирование с обязательной ссылкой на источник.